

Star *Lux*[®]

EXTERIÉROVÉ ŽALUZIE

C 50/35



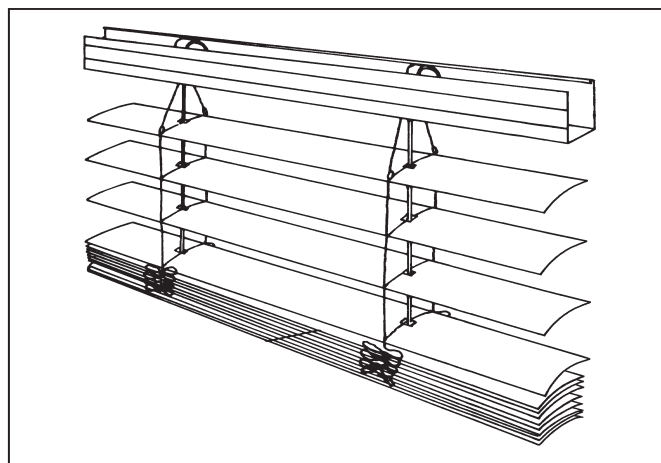
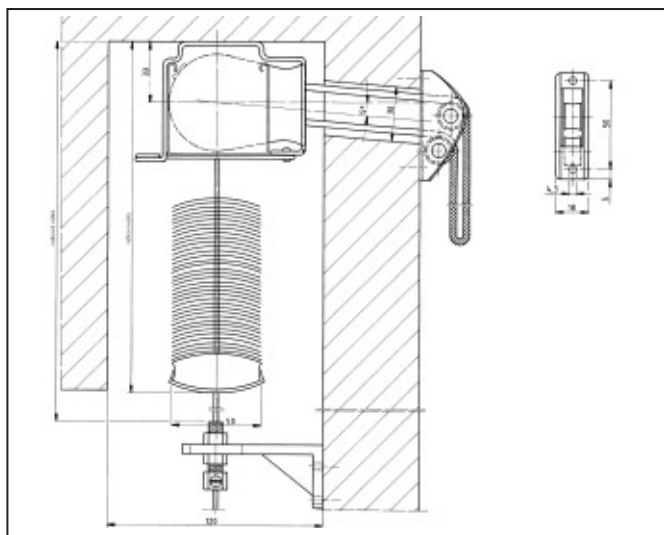
Umístěním žaluzií do exteriéru nejúčinněji ovlivníte tepelné klima v interiéru. Horizontální hliníkové žaluzie se staly nejpoužívanějším exteriérovým stínícím prvkem. Umožňují plynule regulovat přirozené osvětlení, zachycují přímé sluneční záření a chrání před jeho škodlivými účinky. Díky příznivému poměru užitné hodnoty a ceny jsou velmi oblíbené. Projektanti ocení jejich vzhled, který lze vhodně začlenit do designů pláštěů nově budovaných administrativních a komerčních budov, koneční uživatelé rodinných domků a bytů jejich jednoduchost, bezporuchovost a příznivou cenu.



EXTERIÉROVÉ ŽALUZIE

PROVEDENÍ ŽALUZIÍ C 50/35

- Horní a spodní profil je ocelový, povrchově upravený pozinkováním a práškovým lakem, rozměr horního profilu je 40 x 40 mm, resp. 58 x 58 mm. Rozměr spodního profilu je 49 x 12 mm.
- Navíjecí mechanismy zhotovené z vysoce kvalitního plastu zajišťujícího hladký a bezhlučný provoz. Textilní žebříčky a vytahovací pásky z terylénu lépe odolávají povětrnostním vlivům a UV záření.
- Lamely ve tvaru "C" o šíři 50 resp. 35 mm jsou vyrobeny ze slitiny hliníku o vysoké pevnosti. Povrch lamel je upraven vícevrstevnými vypalovacími laky. Barvy dle vzorníku.
- Boční vedení zajišťující fixování lamel ve vymezené dráze je k dispozici ve dvou variantách:
 1. V lankách (standardně), tj. ocelov lanka potažená plastem (popř. na přání perlonové) vypnuté mezi horním profilem a spodním upevňovacím úhelníkem. Lanka na koncích lamel procházejí oválnými otvory, které mají plastové vložky snižující hlučnost, způsobenou chvěním lamel ve větru.
 2. V lištách (na přání), tj. hliníkové vodičí profily 20 x 20 mm kotvené do rámu oken, nebo přímo do bočního ostění. Konce lamel jsou opatřeny čepy, které bezhlučně vedou lamely v lištách.



- Ovládání žaluzií (vč. naklápění lamel v rozsahu 170°) může být na přání zákazníka ve třech provedeních:
 1. Nekonečnou šňůrou spletenou z polyesterových vláken šedé melírované barvy. Šňůra je z interiéru vedena průchodkou do převodovky v horním profilu.
 2. Zalamovací kloubovou klikou z hliníkové trubky s průchodem do interiéru (v úhlu 45°, nebo 90° od svislé osy), z převodovky v horním profilu.
 3. Elektropohonem 230 V/50 Hz. Toto provedení má výhodu v možnosti zapojení do centrálního elektronického systému skupinového řízení.

TECHNICKÉ INFORMACE

Maximální výška žaluzie:	2500 mm
Maximální šířka žaluzie:	2500 mm
Maximální plocha žaluzie:	5 m ²

HODNOTY ODOLNOSTI PROTI VĚTRU

Pro žaluzie s bočním vedením v lankách i v lištách do 30 km/hod. (svěží vítr)

VÝŠKA SVAZKŮ PŘI VYTAŽENÍ ŽALUZIE (v mm):

výška žaluzie:	1000	1500	2000	2500	3000
výška svazku pro C 50 v lankách:	75	90	100	115	125
výška svazku pro C 50 v lištách:	140	170	220	250	290
výška svazku pro C 35 v lankách:	90	105	125	140	155

Pokud není stavebně upraveno jinak, jsou obvykle žaluzie doplněny krycími plechy pohledově ukrývající svazky vytažených žaluzií.